

ARDRA MINI 18,2x13 PROFILI LINEARI Ø 168

BARRA A LED PER INTERNI

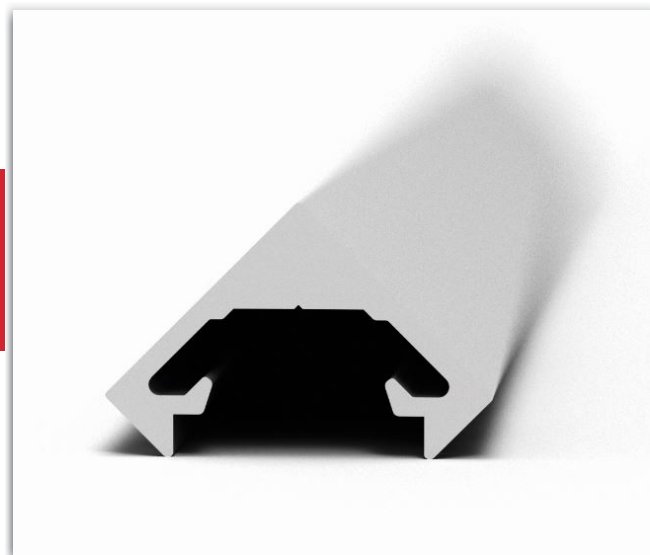
APPLICAZIONI:

- Lampada indipendente
- Illuminazione per abitazioni private
- Illuminazione sotto/soprapensile
- Elemento complementare nell'arredamento di uffici, ristoranti, alberghi, ospedali e abitazioni
- Scaffalature espositive per negozi/retail
- Progetti di interior

DESCRIZIONE:

Materiale: alluminio anodizzato naturale con diffusore trasparente oppure opalino resistente ai raggi UV.

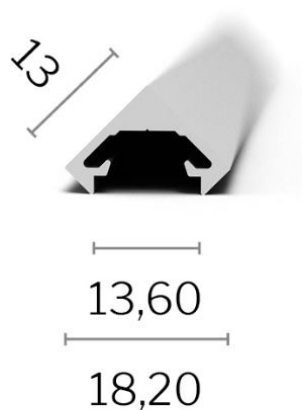
Dimensioni: 13 mm di altezza e 18,2 mm di larghezza. Lunghezza minima 30cm, massima 300cm (a richieste altre misure).



IP40



DISEGNO TECNICO



CARATTERISTICHE

MOTORI DI LUCE: Strip led flessibili o PCB rigidi di ultima generazione. Altre configurazioni a richiesta

PCB LED 5mm - 9W/mt CRI>90

W/mt	K	lm/mt	V	CRI
9	2700	980	24V	>90
9	3000	1050	24V	>90
9	4000	1150	24V	>90

ARDRA MINI 18,2x13 PROFILI LINEARI Ø 168

PCB LED 5mm - 15W/mt CRI>90

W/mt	K	lm/mt	V	CRI
15	2700	1770	24V	>90
15	3000	1830	24V	>90
15	4000	2030	24V	>90

NOTE E ACCESSORI

- Kit Magnetico per fissaggio
- Interruttore touch o sensore pir
- Controller per gestione RGB e dimmerazione flusso luminoso.
- Lunghezza cavo standard 1500mm, a richiesta altre misure.
- Alimentatori non inclusi, da ordinarsi separatamente.

Ultimo aggiornamento: 4 Maggio 2021