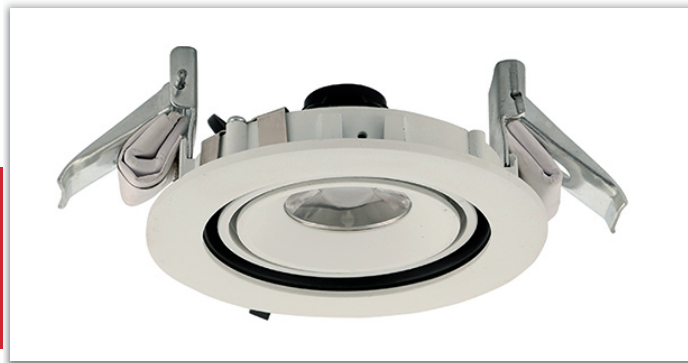


AZUL M INCASSI Ø 118

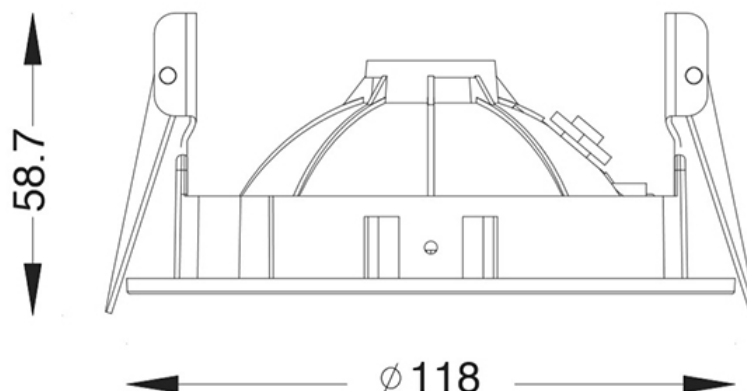


Faretto da incasso orientabile, del diametro di 118mm. Corpo in pressofusione di alluminio, diffusore con lente da 24/40/50° in policarbonato.

Disponibilità di finiture bianco, nero, nickel spazzolato. Led 9w



DISEGNO TECNICO



CARATTERISTICHE

MOTORI DI LUCE: Led COB di ultima generazione. Altre configurazioni a richiesta

CRI >80 A++

W	K	lm	mA	CRI
9	3000	900	200	>80

NOTE E ACCESSORI

Kit gruppo di emergenza SA: 1 ora @350mA.

Fascio con lente da 24°, 40° o 50°.

Driver standard incluso.

Apparecchi non idonei ad essere ricoperti da materiale termicamente isolante.

Ultimo aggiornamento: 24 Ottobre 2018