

ARDRA ALU FLUO BARRE LED Ø 116

BARRA A LED PER INTERNI

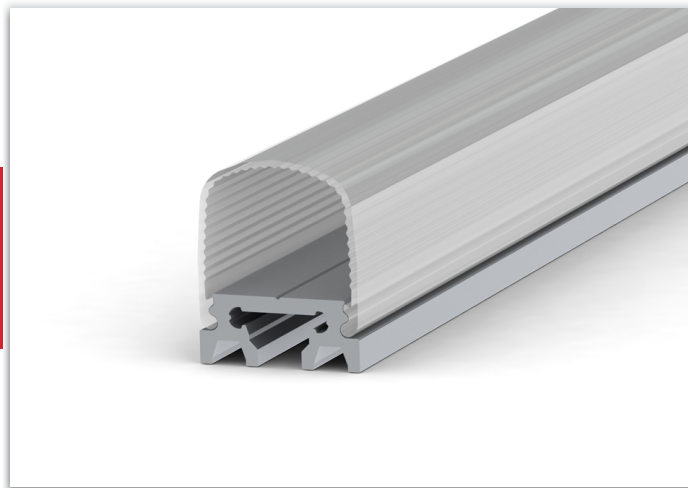
APPLICAZIONI:

- Lampada indipendente a parete o plafone
- Illuminazione tecnica, lineare architettonica per soffitti e pareti
- Illuminazione a soffitto (spazi alti), più intensità luminosa, per retail, uffici, ristoranti, alberghi, ospedali e abitazioni
- Illuminazione lineare architettonica
- Progetti di interior

DESCRIZIONE:

Materiale: alluminio anodizzato naturale con diffusore opalino resistente ai raggi UV.

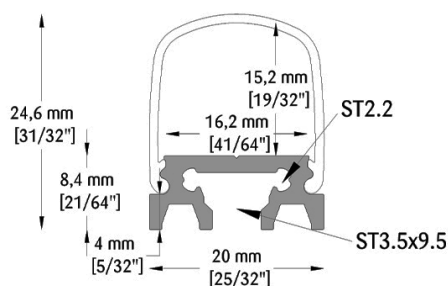
Dimensioni: 24,6mm di altezza e 20mm di larghezza. Lunghezza minima 30cm, massima 200cm (a richieste altre misure).



IP40



DISEGNO TECNICO



CARATTERISTICHE

MOTORI DI LUCE: Strip led flessibili o PCB rigidi di ultima generazione. Altre configurazioni a richiesta

PCB LED 11W

W/mt	K	lm/mt	LED/mt - Type - V	CRI
11	2700	1440	168 - SMD 2835 - 24V	>85
11	3000	1520	168 - SMD 2835 - 24V	>85
11	4000	1600	168 - SMD 2835 - 24V	>85

PCB LED 22W

W/mt	K	lm/mt	LED/mt - Type - V	CRI
22	2700	2970	168 - SMD 2835 - 24V	>85
22	3000	3124	168 - SMD 2835 - 24V	>85
22	4000	3300	168 - SMD 2835 - 24V	>85

ARDRA ALU FLUO

BARRE LED Ø 116

Strip LED 19W Bianco dinamico

W/mt	K	lm/mt	LED/mt - Type - V	CRI
19	2700-3200 + 6000-6500	1120 + 1232	56+56 - SMD 2835 - 24V	>80

STRIP LED RGB+W

W/mt	K (White)	lm/mt (White)	LED/mt - Type - V	CRI (White)
20	RGB+WW 2800-3000	504	84 - SMD 5050 - 24V	WW>80
20	RGB+NW 3800-4000	588	84 - SMD 5050 - 24V	NW>80
20	RGB+CW 6000-6500	672	84 - SMD 5050 - 24V	CW>80

NOTE E ACCESSORI

- Controller per gestione RGB e dimmerazione flusso luminoso.
- Lunghezza cavo standard 1500mm, a richiesta altre misure.
- Alimentatori non inclusi, da ordinarsi separatamente.

Ultimo aggiornamento: 29 Giugno 2018